

DAS LENOVO® THINKPAD® T440s ULTRABOOK™
ROBUSTES DESIGN, DAS SIE NICHT IM STICH LÄSST



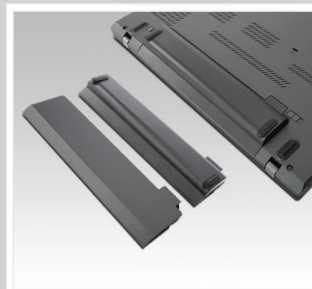
**OPTIMALE
TOUCH-BEDIENUNG**

Full-HD-Display mit 10-Finger-Multitouchfunktion



**DYNAMISCHE
LEISTUNG**

Leistungsfähiger Intel® Core™ i Prozessor und 1,58 kg leichtes Gehäuse – Spitzenleistung für unterwegs



**HÖCHSTE PRODUKTIVITÄT
IM MOBILEN EINSATZ**

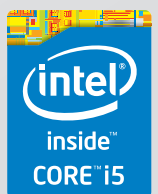
Nutzen Sie die Power Bridge, um den 3-Zellen-Akku mit 23,5 Wh gegen einen anderen aufgeladenen Akku oder den erweiterten 6-Zellen-Akku mit 72 Wh auszutauschen, ohne das System herunterfahren zu müssen



**GEHÄUSEOBERSEITE AUS
KOHLEFASER**

Kohlefaser erhöht die Festigkeit des Systems und ist dabei extrem leicht

Das Lenovo® ThinkPad® T440s vereinfacht und modernisiert die Computernutzung. Dank der Gehäuseoberseite aus Kohlefaser ist das Ultrabook™ extrem leicht und robust. Zahlreiche Verbindungsoptionen wie Mini-DisplayPort, VGA, USB und SD-Kartenleser vereinfachen das Anzeigen, gemeinsame Nutzen und Übertragen von Daten. Die neuesten Intel® Core™ i Prozessoren und Touch-Funktionalität für Windows 8 sorgen für ein optimales Benutzererlebnis.



DAS LENOVO® THINKPAD® T440s ULTRABOOK™

AUF SPITZENLEISTUNG AUSGELEGT

- Noch schneller und leistungsstärker mit der vierten Generation der Intel® Core™ i Prozessoren (bis zu i5)
- Erleben Sie touchbasierte¹ Computerbedienung der Spitzenklasse mit Windows 8
- Integrierte Intel® HD-Grafik 4400 liefert 1,34-mal höhere Leistung bei geringerem Stromverbrauch
- Erfüllt den Mil-SPEC 8-Standard für Robustheit, Langlebigkeit und Qualität
- USB 3.0-Anschlüsse – zehnmal schnellere Datenübertragung als mit USB 2.0

VERBESSERTER KOMMUNIKATIONS- UND MULTIMEDIAFUNKTIONEN

- Klarer, lebensechter Klang dank Dolby® Home Theater® 4
- Polycom® Ready für hohe Sprachqualität und erstklassige Videokommunikation
- Automatische Anpassung an Beleuchtung steigert Bildqualität bei wenig Licht
- Zahlreiche Verbindungsoptionen, u. a. Mini-DisplayPort mit Audio, VGA, USB 3.0, SD-Kartenleser, WWAN-Unterstützung, RJ45 in Standardgröße

¹Optional

²Länderspezifisch

WINDOWS 8-UNTERSTÜTZUNG UND -APPS

- Intelligentes, für Windows 8-Gesten optimiertes ThinkPad Trackpad mit 5 Tasten; glatte Glasoberfläche für einfache Scroll- und Zoomfunktionen
- Lenovo® Cloud Storage powered by SugarSync für automatische Datensicherung und Fernzugriff auf Mobilgeräte



SOFTWARE

UNTERSTÜTZTE LSC/LSSB

Advanced Deployment Services senken die Kosten

- Services zum Laden und Erstellen kundenspezifischer Images
- Geräte- und Laserkennzeichnung

Business-Support für Unternehmen

- Erweiterbar auf 5 Jahre Vor-Ort-Service
- Rund um die Uhr erreichbare Zentren für Support in Landessprache
- Erweiterungen auf technischen Priority Support
- Internationale Garantieleistungsmodelle
- Unfallschutz – jetzt vor Ort verfügbar
- Einbehalten der Festplatte



TECHNISCHE DATEN

PROZESSOR Intel® Core™ i5-4200U (bis zu 2,60 GHz, 3 MB L3-Cache, 1.600 MHz FSB)	BETRIEBSSYSTEM Windows 8	DISPLAY 35,6 cm (14") HD+ (1.600 x 900) 35,6 cm (14") Full-HD (1.920 x 1.080) 35,6 cm (14") Full-HD mit Touch (1.920 x 1.080)
GRAFIK Intel® HD-Grafik 4400	WEBKAMERA Lichtempfindliche HD-Kamera (720p) mit Face-Tracking	ARBEITSSPEICHER 4 GB Basis – mit Platine verlötet 6 GB (4 GB Basis/2 GB DIMM) 8 GB (4 GB Basis/4 GB DIMM) 12 GB (4 GB Basis/8 GB DIMM)
AUDIO Dolby® Home Theater® 4	ABMESSUNGEN (B X T X H) 331 x 226 x 20,6 mm	GEWICHT 1,58 kg
TASTATUR ThinkPad® Präzisionstastatur (mit optionaler Hintergrundbeleuchtung)	WIRELESS WAN Ericsson HSPA+ (M5730)	FINGERABDRUCK-SCANNER Optional
ANSCHLÜSSE (1) Mini-DisplayPort mit Audio (1) VGA (1) 3,5-mm-Kopfhörer-/Mikrofon-Kombianschluss (3) USB 3.0 (1) 4-in-1-Kartenleser (SD/SDHC/SDXC/MMC-Steckplatz) (1) SmartCard-Lesegerät*	SPEICHER Festplatte 320 GB/7.200 U/min, OPAL 500 GB/5.400 U/min 500 GB/7.200 U/min 1 TB/5.400 U/min SSD 128 GB SSD SATA3 Intel® 180 GB SSD SATA3 256 GB SSD eDrive (OPAL 2.0) 512 GB SATA3 mSATA 24 GB	WI-FI Intel® 7260 AC Intel® 7260 BGN Intel® 7260 AGN ThinkPad® BGN
ETHERNET RJ45	OPTISCHES LAUFWERK Nein	BLUETOOTH® Ja, 4.0 (in Wi-Fi-Modul enthalten)
NAVIGATION TrackPoint® und Glas-Touchpad mit 5 Tasten	AKKU Integriert, 3 Zellen, 23,5 Wh + Power Bridge, 3 Zellen, 23,5 Wh oder Power Bridge, 6 Zellen, 72 Wh	AKKULAUFZEIT Bis zu 9 Stunden im Windows 8-Ruhezustand Bis zu 6 Stunden bei Full-HD-Wiedergabe
THINKLIGHT® Nein		

³Nicht in allen Regionen verfügbar
⁴Ausgewählte Modelle



ZUBEHÖR FÜR THINKPAD® T440s TOUCH ULTRABOOK™



ThinkPad Akku 68+ (6 Zellen) (0C52862)



ThinkPad® Ultralight Topload (0B47307) und Rucksack (0B47306)



Lenovo® Wireless Touchpad (für T440s Modelle ohne Touch-Funktionalität) (0A33909)



ThinkPad Pro Dock – 90 W (40A10090xx)

SERVICE-ANGEBOTE

Lenovo® hat erstklassige Services im Programm, die Ihrem ThinkPad® optimalen Support und Schutz bieten. Mit den Lenovo® Services ist Ihr Gerät umfassend abgesichert.

Technischer Priority Support³

Ihre Priorität ist unsere Priorität. Priorisierte Anrufweiterleitung an speziell geschulte Techniker (täglich rund um die Uhr), elektronische Nachverfolgung und Eskalationsmanagement.

Garantieverlängerungen – Vor-Ort-Service und Service am nächsten Werktag

Für höhere Verfügbarkeit und Produktivität durch einen praktischen und schnellen Reparaturservice vor Ort in Ihrem Unternehmen.

Garantieverlängerungen (von 1 auf 5 Jahre Gesamtlaufzeit) Dieser Service mit fester Laufzeit und fixen Kosten lässt Sie Ihre PC-Ausgaben genau planen, schützt Ihre wertvolle Investition und kann Ihre Gesamtkosten über die Nutzungsdauer senken.

Unfallschutz

Vermeiden Sie unerwartete Reparaturkosten. Dieser Service deckt Schäden ab, die unter normalen Betriebsbedingungen entstanden sind und nicht von der Standardgarantie abgedeckt sind. Dazu gehören z. B. das Eindringen kleinerer Flüssigkeitsmengen, ein Herunterfallen oder Schäden am integrierten Display.

Einbehalten der Festplatte

Bei einem Defekt können Sie die Festplatte behalten und haben damit die Gewissheit, dass Ihre wertvollen Daten sicher sind.

Gerätekennezeichnung

Systeme werden mit professionellen, flexiblen Geräteetiketten ausgeliefert, die Ihren Spezifikationen entsprechen. PCs können ab der Lieferung sofort einfach identifiziert und nachverfolgt werden.

³Nicht in allen Regionen verfügbar

EMPFOHLENE SERVICES

3 JAHRE GARANTIE (DEPOT) + UNFALLSCHUTZ (5PS0A14089)

3 JAHRE VOR-ORT-SERVICE AM NÄCHSTEN WERKTAG + UNFALLSCHUTZ + EINBEHALTEN DER FESTPLATTE (5PS0A14106)

Lenovo
Services™

